



STOCKZARGE

Robust gebaut, flexibel eingesetzt.
Ein echter Allrounder

Flexible Alternative zur Standardlösung

Die *neufortür* STOCKZARGE gehört zu den Architektenlieblingen im Objektbereich. Sie ist die Alternative zu standardisierten Industrielösungen, teuren Schreinerzargen und wenig flexiblen Aluzargen. Essentieller Vorteil: Sie erhalten Zarge und Türblatt aus einer Hand – inklusive aller erforderlichen Zertifizierungen. Maximale Möglichkeiten bei nur einem Ansprechpartner.

Jede erdenkliche Oberfläche und maximale Maßvielfalt

Die STOCKZARGE wird aus schichtverleimtem Massivholz gefertigt. Sie ist extrem robust und mit jeder erdenklichen Oberfläche ausführbar. In der Praxis bedeutet das: außergewöhnlicher Gestaltungsspielraum bei größtmöglicher Maßvariabilität – weit über dem Standard.

Architektonischer Alleskönner und strapazierfähiges Stilmittel

Sie ist ein gerne gewähltes Stilmittel bei dickem Mauerwerk, geringen Wandabständen und flächenbündigem Bauen. In Kombination mit den robusten HPL- oder Starkfurnierkanten eignet sie sich besonders gut für Umgebungen mit höchsten Beanspruchungen.

Breites Einsatzgebiet und große Funktionsauswahl

Darüber hinaus bietet sie unzählige Kombinations- sowie Montagemöglichkeiten und unterstützt vom Schallschutz bis zur Einbruchhemmung alle gängigen Anforderungsprofile. Kurz: die STOCKZARGE verbindet Ästhetik, Schutz und Funktion auf höchstem Niveau.



Form und Funktion perfekt aufeinander abgestimmt

Zuverlässiger Allrounder

Der Kern der STOCKZARGE wird aus verwindungsarmem, keilverzinktem Nadelholz gefertigt. Das Massivholz ist lamelliert und schichtverleimt. Damit ist der Rahmen extrem robust und auch in hochfrequentierten Bereichen eine zuverlässige Lösung.

Das gilt insbesondere in Kombination mit der widerstandsfähigen ABS- oder der 1,5 mm dicken Starkfurnierkante. Darüber hinaus erlaubt diese Art der Konstruktion – im Gegensatz zu einer aus Vollholz gefertigten Zarge, bei der die Maße durch das Ausgangsmaterial vorgegeben sind – eine große Maßvielfalt.

Breites Einsatzgebiet

Die STOCKZARGE nimmt nur wenig Laibungstiefe in Anspruch und eignet sich daher besonders gut für Sichtmauerwerk und dicke Wände. Sie ermöglicht auch bei geringen Wandabständen eine 90-Grad-Öffnung der Tür und ist die einzige Zarge, bei der sich die Tür auch in die Laibung hinein aufschlagen lässt.

Mit ihrer Blockform ist sie prädestiniert für wandflächenbündiges Bauen. Ab einer Türstärke von 50 mm kann eine bandgegenseitige Flächenbündigkeit hergestellt werden. Besonders geeignet ist sie für die Montage in durchlaufenden Wänden (Flure). Das gilt vor allem zur Bildung von Brandabschnitten mit festgestellten Türflügeln.

Unzählige Gestaltungsmöglichkeiten

Die STOCKZARGE ist mit jeder erdenklichen Oberfläche lieferbar: Furnier, Schichtstoff, nach RAL oder NCS lackierte Oberflächen und Grundierfolie für die bauseitige Lackierung. Damit können Sie die Optik der Zarge perfekt in das architektonische Gesamtkonzept einpassen.



Standardmäßig über dem Standard

Umfassendes Anforderungsspektrum

Schallschutzelemente bis 42 dB erf. Rw (SSK 1-4), Feuerschutz T30/RS und T90/RS, Rauchschutz sowie Einbruchhemmung – die Stockzarge erfüllt auf Wunsch die verschiedensten Anforderungen. Auch Festverglasungen mit Schallschutz- und Sicherheitsglas sind möglich.

Große Kompatibilitätsvielfalt

Die STOCKZARGE ist mit allen Türmodellen kompatibel, egal ob mit einem oder zwei Flügeln, sturzhoch, mit Oberlicht oder mit Seitenteilen. Sie kann auch für ein beidseitig flächenbündiges Türblatt hergestellt werden und lässt sich unabhängig von der Laibungstiefe installieren.

Eine Vielzahl an Maßvarianten und Spiegelbreiten (Minimum: 45 mm/ 60 mm, Standard: 60 mm/75 mm, Maximum: 205 mm/220 mm) sowie eine große Beschlagauswahl erlauben die vielfältigsten Varianten.

Qualität als Standard

Mit Auslieferung ist die STOCKZARGE bereits zum kraftschlüssigen Verschrauben vorgerichtet, je nach Wunsch sichtbar oder mit versenkten Befestigungslöchern. Zur Grundausstattung gehören 3D-verstellbare Simonswerk Bandtaschen, Edelstahl-schließblech und Schloss. Optional sind vielfältige Zusatzausstattungen wie E-Öffner, Riegel- oder Magnetkontakte, verdeckt liegende Bänder oder Obertürschließer.





Maximale Gestaltungsfreiheit – auch bei den Kanten

Der Architekt steht oft vor der Herausforderung, die verschiedensten Anforderungen in sein gestalterisches Gesamtkonzept einzupassen. Zum Beispiel müssen die gesetzlichen Bestimmungen zu Brandschutz und anderen sicherheitsrelevanten Maßnahmen mit den angedachten Nutzungsszenarien des Gebäudes in Einklang gebracht werden. Als funktionelle Schnittstellen spielen Türen bei diesen Planungen eine entscheidende Rolle.

Einer der großen Vorteile der *neuförmtür* STOCKZARGE liegt darin, dass sie in Kombination mit dem Türblatt bei nahezu jeder funktionellen Anforderung

eine einheitliche Optik ermöglicht. Ob normale Raamtür ohne Anforderungen oder Brandabschnittstür mit Schallschutzklasse III – mit ihr lassen sich alle Türen eines Gebäudes ganz ohne Materialwechsel planen.

Ein besonderes Augenmerk liegt dabei auf der Kantenausführung. Je nach Beanspruchungsprofil des Gebäudes haben Sie bei der Stockzarge die Wahl zwischen einer einfachen Folienkante, einer Starkfurnierkante, einer HPL-Kante oder der besonders robusten ABS-Kante.

RAL lackierte Kante

Die RAL-Kante erlaubt einen nahtlosen Übergang zwischen Kante und Oberfläche. Viele RAL-Lackierungen sind ohne Einschränkungen möglich. Sie eignet sich perfekt für neutrale, unifarbene Türen in normal frequentierten Gebäuden und im gehobenen Wohnungsbau.

Starkfurnierkante

Die natürliche Optik der Starkfurnierkante bei furnierter Oberfläche (z. B. in Eiche, Buche, Ahorn) ist ein echter Hingucker und besonders geeignet für Bereiche mit moderatem öffentlichen Verkehr, bei denen die Optik eine gehobene Rolle spielt, beispielsweise für Kanzleien. Das Starkschnittfurnier im Kantenbereich ermöglicht eine wesentlich stärkere Fase und sorgt für Strapazierfähigkeit.

HPL-Kante

Dank ihrer mit Schichtstoff (HPL, ab 0,8 mm Resopal oder Duropal) belegten Oberfläche erlaubt die HPL-Kante eine enorme Gestaltungsvielfalt. Türblatt, Kante und Falzbereich können ohne Materialwechsel geplant werden. Oberfläche und Kante sind optisch farbgleich, kratz- und abriebfest sowie temperaturbeständig. Die HPL-Kante ist ideal für Verwaltungsgebäude und Büros im öffentlichen Bereich.

ABS-Kante

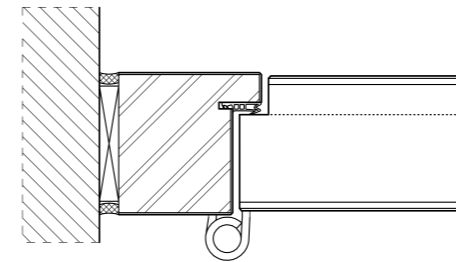
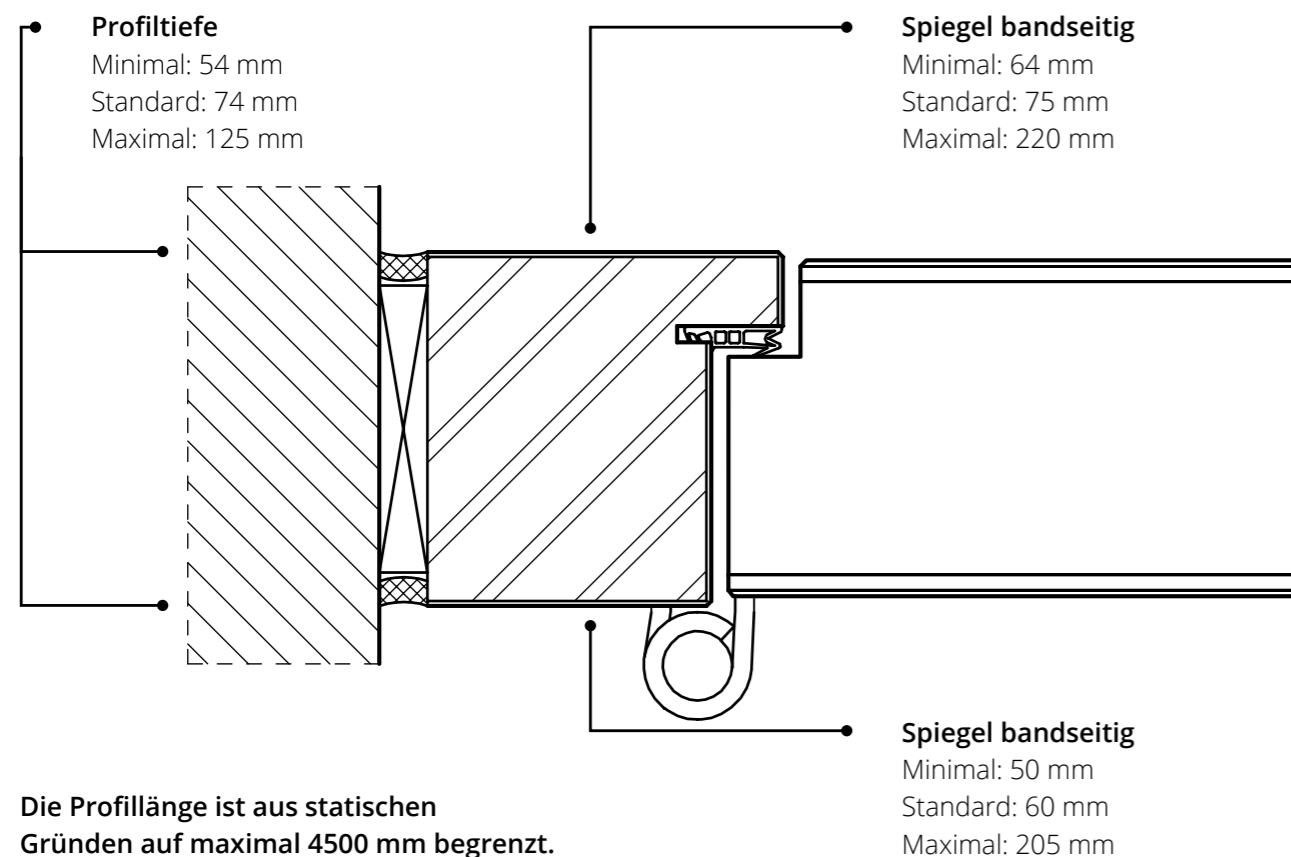
Durch die ABS-Kante wird die HPL-Oberfläche wirksam geschützt, denn speziell im Kantenbereich ist der Schichtstoff anfällig für Beschädigungen. Enorm robust wird die Oberfläche auch durch den 2 mm dicken, gerundeten ABS-Vollkunststoff im Falzbereich. Sie erfüllt nicht nur die Richtlinien für Kindergärten, sondern ist ganz allgemein ideal für Umgebungen mit höchsten Beanspruchungen, z. B. öffentliche Gebäude wie Krankenhäuser und Schulen.



Ein wahrer Alleskönner

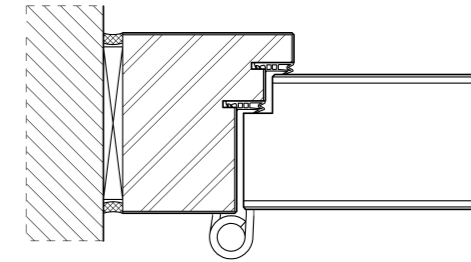
In Bezug auf Bemaßung und Ausführungsvarianten kann sich die STOCKZARGE sehen lassen. Sie ist mit den verschiedensten Türmodellen lieferbar – egal ob stumpf einschlagend oder mit den unterschiedlichsten Falzgeometrien. Sturzhoch, raumhoch, zweiflügelig oder mit Festverglasung – hier ist alles möglich.

Sie kann vor und in der Laibung montiert werden, eignet sich sehr gut für vorgesetzte Wandverkleidungen, ermöglicht beidseitige Laibungsverkleidungen und ist auch für Festverglasung und leichte Trennwände erhältlich.



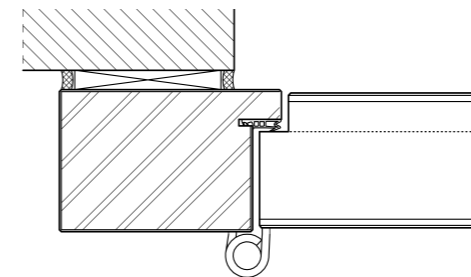
H 61

Montage in der Laibung mit dreiseitig sichtbarer Oberfläche



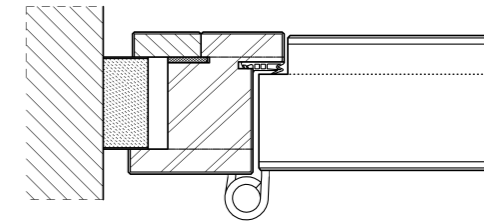
H 61 DF

Ausführung mit Doppelfalz für erhöhten Schallschutz



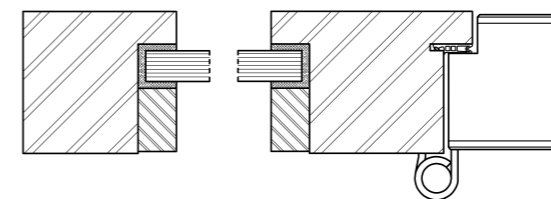
H 62

Montage vor der Laibung mit vierseitig sichtbarer Oberfläche



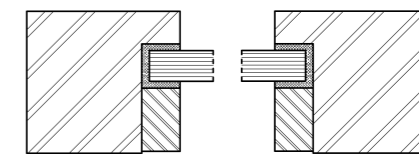
H 68

Montage in der Laibung, mit Schattenfuge und vierseitig sichtbarer Oberfläche



H 61 mit Seitenteil

Türblatt und Festverglasung. STOCKZARGE mit feststehendem Glasseitenteil



NVO 101/NVF 301/NVF 901

Festverglasung, ohne Anforderungen, mit Schall- und Brandschutz

Das Wichtigste auf einen Blick

Die STOCKZARGE ist eine äußerst flexible und widerstandsfähige Holzrahmenkonstruktion, die sowohl optisch als auch funktional Maßstäbe setzt.

- Massive, schichtverleimte Vollholzkonstruktion – dadurch maßvariabel und stabil
- Jede Art von Oberfläche, abgestimmt auf die Türblattoberflächen und passend zu allen anderen Holztüren im Gebäude
- Unterschiedliche Kantenausführungen, von der zur Oberfläche passenden HPL- oder Starkfurnierkante bis zur strapazierfähigen ABS-Kante
- Vielseitige Montage- und Anschlussmöglichkeiten (vor oder in der Laibung)
- Leicht zu montieren
- Für vielfältige Anforderungen einsetzbar (Brand- und Rauchschutz, Schallschutz, Einbruchschutz)
- Kombinierbar mit diversen Türmodellen, sturzhoch, mit Oberblende/Oberlicht oder mit Festverglasung/Seitenteilen
- Alle Türblattausführungen möglich (Türstärke 40, 50, 65 und 70 mm), stumpf einschlagend, Normfalz, Objektsonderfalz, Doppelfalz
- Beidseitig flächenbündiges Türblatt möglich
- In verschiedenen Spiegelbreiten erhältlich (Minimum: 45 mm/60 mm, Standard: 60 mm/75 mm, Maximum: 205 mm/220 mm)





**neuform-Türenwerk
Hans Glock GmbH & Co. KG**

info@neuform-tuer.de
www.neuform-tuer.com

Werk Erdmannhausen

Gottlieb-Daimler-Straße 10
71729 Erdmannhausen

T +49 7144 304-0
F +49 7144 304-100

Werk Zeulenroda

Weißendorfer Straße 7
07937 Zeulenroda-Triebes

T +49 36628 695-0
F +49 36628 695-113

neuformtür
bewegt die Türenwelt